



LYST - personliga handikapptal på SBK:s familjeseglingar

Under 2010 kommer vi att börja använda ett personligt handikappsystem parallellt med den vanliga LYS-räkningen i våra familjekappseglingar på SBK. Fördelen är att vi får en jämnare resultatlista och att alla kan tävla med båt, besättning och segel på sina villkor. Dessutom får vi alla en möjlighet att se hur vi utvecklas som seglare och segeltrimmare, lite som i golf där man kan följa sin utveckling med handikapptalet.

Vi kommer att använda ett handikapptal som beror på varje båts prestationer i tidigare seglingar under säsongen. Handikapptalet bygger på antagandet att den båt som seglat bäst enligt vanligt LYS har seglat på sitt LYS-tal. Alla andra båtar har seglat motsvarande ett lägre LYS än vad båten har enligt LYS-tabellen - ett *seglat LYS*.

$$\text{seglat LYS} = \text{ditt LYS} \cdot \frac{\text{bästa LYS tid}}{\text{din LYS tid}} = \text{LYS} \cdot T$$

Handikapptalet T justeras för varje båt efter varje segling och kommer troligen att ligga i spannet 0,8 – 1.

Vanlig LYS

Vi fortsätter förstås med vanlig LYS och omvänd LYS under 2010. Klubbmästerskapet, vårcup och höstcup avgörs med vanlig LYS-räkning.

I vanlig LYS-räkning multipliceras den seglade tiden för varje båt med båtens LYS-tal vilket ger en *LYS-tid*. Den båt som får lägst *LYS-tid* vinner seglingen.

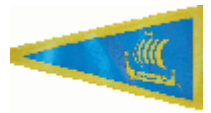
Vid *omvänd LYS* räknas en normtid ut för en båt med LYS = 1,00. Normtiden beroende på banans längd och vindriktning och styrka. Alla båtar tilldelas en starttid beroende på sitt LYS-tal. Första båt i mål vinner. Omräkning till "vanlig LYS" kan ske om normtiden var alldeles för dålig, t.ex. >15% fel mot slutresultatet.

Mer om LYST

LYST är LYS multiplicerat med handikapptalet T , som uppdateras efter varje segling.

- Ny båt i serien får ett *start-T*. Vårt *medel-T* under förra säsongen var 0,92, men *start-T* kommer att sättas till 0,95 för alla båtar i dess första segling, lite över medel för att inte ge för mycket "nybörjartur". Till nästa år har vi alla ett bättre start-LYST¹
- Efter varje tävling räknas ett *seglat-T* fram för varje båt för just den seglingen
- Precis som för låghandikappare i golf justeras inte hela handikapptalet på en gång vid sänkning eller höjning. Handikapptalet T uppdateras med en del av

¹ Möjligen gör vi ett försök att ge bra *start-LYST* 2010 till de båtar som deltog i flera seglingar redan i fjol. Helt nya båtar får då 0,95 till att börja med.



skillnaden mellan *gammalt-T* och *seglat-T*. Vi kommer att justera med 30% av skillnaden vilket gör att det tar ca 5 seglingar för LYST-talet att justera sig till en stabil nivå

$$T_{nytt} = T_{gammalt} + 0,3 \cdot (T_{seglat} - T_{gammalt})$$

Att hålla en stabil nivå och ett stabilt LYST är nog en utopi för de flesta av oss. Däremot ger LYST en återkoppling av vad som fungerar, hur bra den fungerade att segla solo, om genuan är bra i 8 m/s eller om det verkar vara bättre med fock osv.

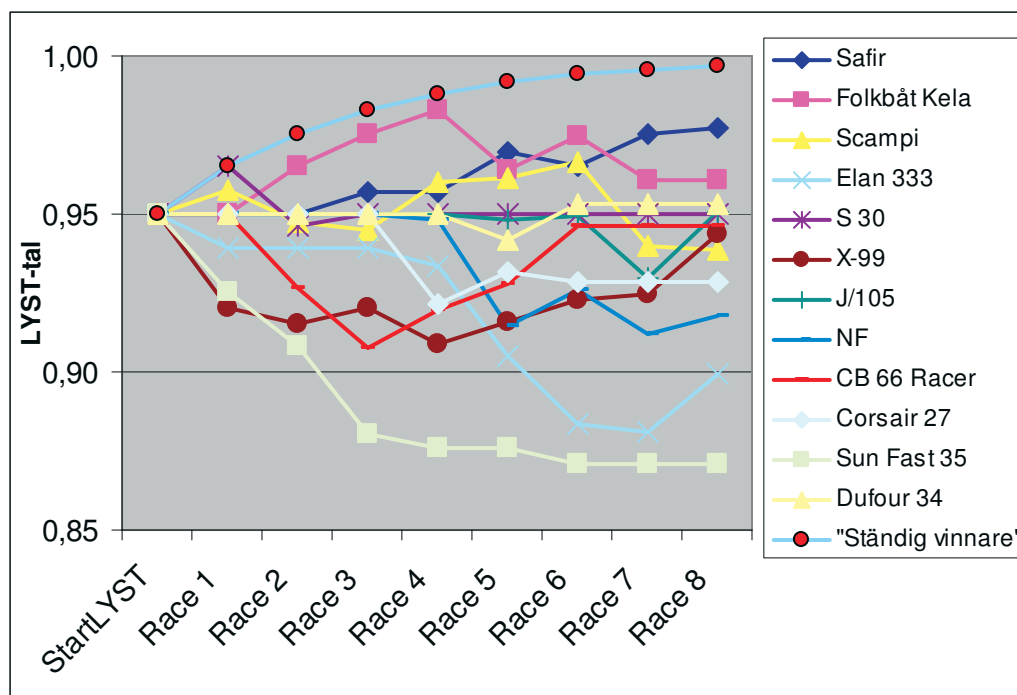
Handikapptalet *T* visar alltså hur väl man seglar båten och kommer öka när man utvecklas som seglare. Båtkonstruktören Lars-Olof Norlin som har satt upp riktlinjerna för LYST hävdar att följande gäller:

Americas cup-seglare håller sig i spannet 0,98-1,00
Övre tredjedelen i bra entypsklasser är inom 0,97-1,00
Övre tredjedelen i "andra" entypsklasser seglar på 0,95-1

Om LYST:en på seglingarna har en tendens att falla under hösten kan det vara dags att tvätta botten ☺.

Hälsningar,

Fredrik Lindström, SBK kappseglingskommité
2010-02-07
fredrik.lm@gmail.com



Exempel på hur LYST-talen hade sett ut under senare delen av 2009 års seglingar på SBK